

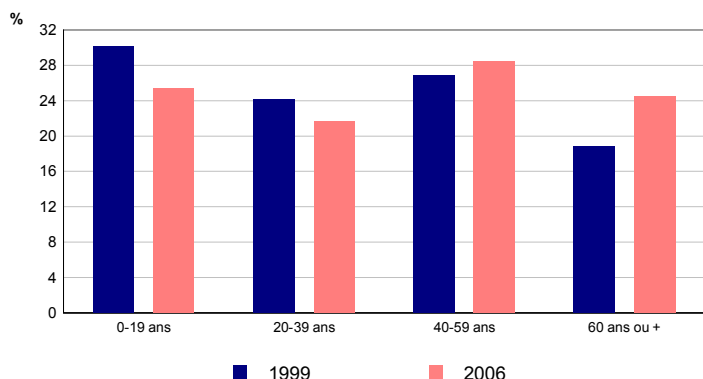
**Population**

	2006	1999
<b>Population</b>	<b>3 747</b>	<b>4 287</b>
Part des hommes (%)	48,6	49,0
Part des femmes (%)	51,4	51,0

Depuis 1999, la population a diminué de 540 habitants, soit une baisse de 12,6%.

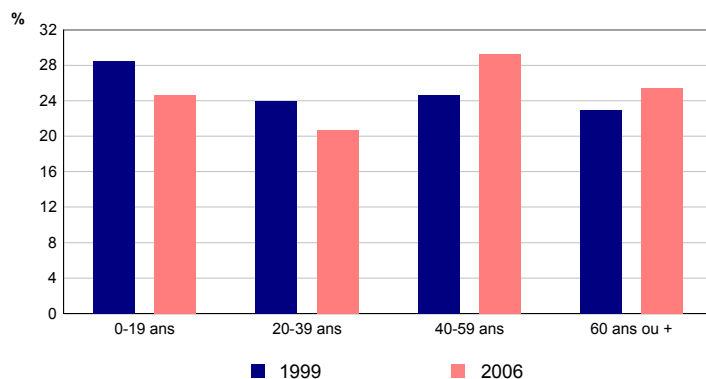
Sources : Insee, Enquête annuelle de recensement 2006  
RP99 - Exploitations principales

**Répartition des hommes selon l'âge**



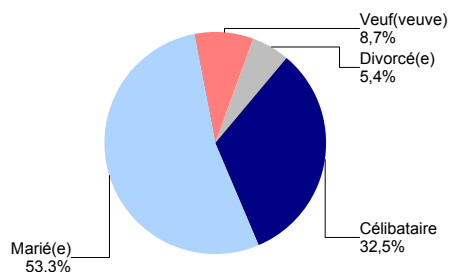
Sources : Insee, Enquête annuelle de recensement 2006  
RP99 - Exploitations principales

**Répartition des femmes selon l'âge**



Sources : Insee, Enquête annuelle de recensement 2006  
RP99 - Exploitations principales

**Etat matrimonial en 2006 des 15 ans ou plus**



Source : Insee, Enquête annuelle de recensement 2006  
Exploitation principale

**Lieu de résidence 5 ans auparavant**

	2006
<b>Personnes de 5 ans ou plus habitant 5 ans auparavant :</b>	<b>3 570</b>
la même région (%)	94,0
la même commune (%)	84,8
le même logement (%)	68,9
une autre région ou à l'étranger (%)	6,0

Source : Insee, Enquête annuelle de recensement 2006  
Exploitation principale

**Type d'activité**

	2006	1999
<b>Population</b>	<b>3 747</b>	<b>4 287</b>
<b>Actifs</b>	<b>1 404</b>	<b>1 674</b>
Actifs occupés (%)	31,2	32,3
Chômeurs (%)	6,3	6,8
<b>Inactifs</b>	<b>2 343</b>	<b>2 613</b>
Retraités ou pré-retraités (%)	24,5	17,3
Elèves, étudiants, stagiaires non rémunérés (%)	9,3	10,5
Autres inactifs (%)	28,7	33,1

Sources : Insee, Enquête annuelle de recensement 2006  
RP99 - Exploitations principales

**Population active**

	2006	1999
<b>Population active (15-64 ans)</b>	<b>1 398</b>	<b>1 669</b>
Population active occupée	1 164	1 379
Chômeurs	234	290
Taux d'activité (%)	57,7	60,4
Taux de chômage (%)	16,7	17,4

Sources : Insee, Enquête annuelle de recensement 2006  
RP99 - Exploitations principales

**Composition des ménages**

	2006	1999
<b>Nombre de ménages</b>	<b>1 460</b>	<b>1 515</b>
Part des ménages d'une personne (%)	31,8	27,0
Part des ménages dont la personne de référence est active (%)	51,4	59,8
Nombre moyen de personnes par ménage	2,5	2,7

Depuis 1999, la commune compte 55 ménages en moins, soit une diminution de 3,6%.

Sources : Insee, Enquête annuelle de recensement 2006 - RP99 - Exploitations principales

**Catégories de logements**

	2006	1999
<b>Ensemble des logements</b>	<b>1 728</b>	<b>1 682</b>
Résidences principales	1 460	1 515
Part dans l'ensemble des logements (%)	84,5	90,1
Résidences secondaires et logements occasionnels	34	40
Logements vacants	234	127

Sources : Insee, Enquête annuelle de recensement 2006  
RP99 - Exploitations principales

La commune compte 46 logements de plus qu'en 1999, ce qui représente une augmentation de 2,7%.

**Parc des résidences principales**

	2006	1999
<b>Ensemble des résidences principales</b>	<b>1 460</b>	<b>1 515</b>
dont		
- part des maisons (%)	62,6	63,4
- part des appartements (%)	37,1	33,1

Sources : Insee, Enquête annuelle de recensement 2006  
RP99 - Exploitations principales

**Caractéristiques des résidences principales**

	2006	1999
<b>Ensemble des résidences principales</b>	<b>1 460</b>	<b>1 515</b>
Part des propriétaires (%)	50,7	45,3
Part des locataires (%)	47,5	50,8
Part des résidences principales achevées avant 1949 (%)	32,3	30,4
Part des résidences principales achevées depuis 1999 (%)	2,3	///

Sources : Insee, Enquête annuelle de recensement 2006 - RP99 - Exploitations principales

**Ancienneté d'emménagement**

	2006
<b>Ancienneté d'emménagement dans la résidence principale :</b>	
- depuis moins de 5 ans (%)	29,5
- de 5 à 9 ans (%)	16,0
- 10 ans ou plus (%)	54,5
Ancienneté moyenne d'emménagement (années)	17

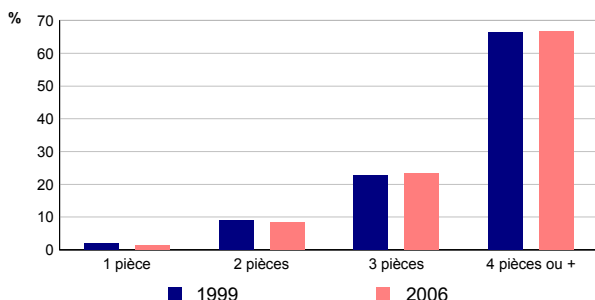
Source : Insee, Enquête annuelle de recensement 2006  
Exploitation principale

**Équipement des ménages**

	2006	1999
<b>Nombre de ménages</b>	<b>1 460</b>	<b>1 515</b>
Part des ménages occupant un logement équipé d'une installation sanitaire (%)	99,6	98,0
Part des ménages disposant au moins d'une voiture (%)	77,2	79,1

Sources : Insee, Enquête annuelle de recensement 2006 - RP99 - Exploitations principales

**Nombre de pièces des résidences principales**



Sources : Insee, Enquête annuelle de recensement 2006  
RP99 - Exploitations principales

**Nombre moyen de pièces**

	2006	1999
<b>Nombre moyen de pièces par résidence principale</b>	<b>4,2</b>	<b>4,1</b>
Nombre moyen de pièces par maison	4,8	4,6
Nombre moyen de pièces par appartement	3,3	3,2

Sources : Insee, Enquête annuelle de recensement 2006  
RP99 - Exploitations principales